

INSTRUCTIONS DE MONTAGE



SVEVO PRO - SFORZESCO PRO - MIRAMARE PRO MAROSTICA PRO - SAINT MICHEL PRO



P O R T E S B L I N D É E S

 **SCRIGNO**[®]

Cher client,

Merci d'avoir choisi une porte blindée Scrigno. Pour la pose de votre nouvelle porte blindée, veuillez suivre les indications ci-après.

REMARQUES GÉNÉRALES :

- Effectuer les opérations de déballage de la porte avec le plus grand soin pour éviter d'abîmer le produit.
- Ne pas utiliser de cutter ou d'objets coupants pour ouvrir l'emballage.
- Faire très attention lors de la manutention et du stockage du produit.
- La fourniture standard (au cas où le précadre a été livré précédemment) pour la porte simple est composée d'un seul colis qui contient porte et cadre emballés ensemble et deux kits de quincaillerie.

PHASE 1. MONTAGE DU CADRE

Insérer les petites équerres métalliques dans les cages en veillant à les tenir le plus proche possible du côté intérieur.

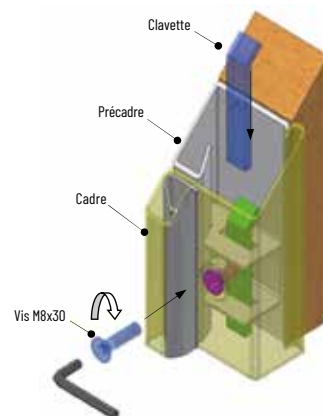
Positionner le cadre (avec la porte montée) sur le précadre déjà muré ou fixé au mur par des tasseaux. Ouvrir la porte à 90°, en l'appuyant contre une cale d'épaisseur de 5 à 7 mm.

Fixer le cadre sur le précadre, du côté de la serrure et de celui des charnières en utilisant les vis M8x30 contenues dans le kit de quincaillerie. (fig. 1 et 2).

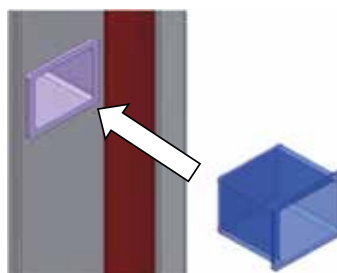
1



2



3



Insérer les bouchons dans les orifices des rostres du côté des charnières (fig. 3).

PHASE 2. MONTAGE DE LA PORTE

Après avoir fixé la porte avec le cadre sur le précadre, régler la porte en agissant sur les charnières.

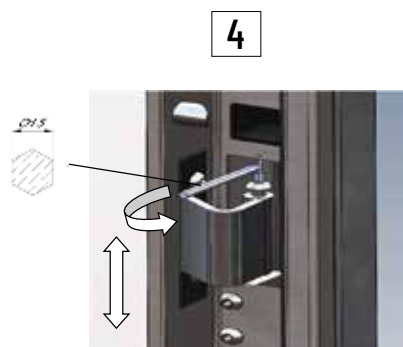
Les charnières peuvent être réglées dans les deux axes (hauteur, largeur).

Les réglages se font en agissant, à l'aide de clés pour vis à six pans de dimensions adaptées, sur les vis se trouvant sur le corps inférieur et supérieur de la charnière.

Pendant le réglage, contrôler toujours l'alignement des loquets sur les orifices du cadre.

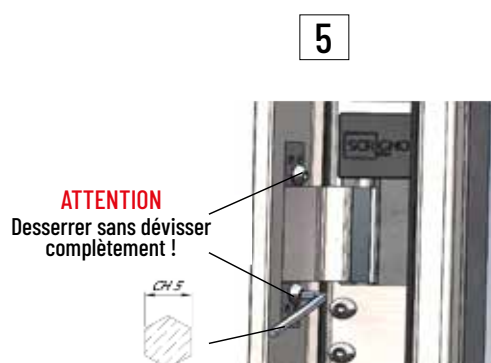
RÉGLAGE DE LA HAUTEUR

Le réglage de la hauteur de la porte se fait en vissant (pour hausser) ou en dévissant (pour abaisser) la vis présente sur le corps de la charnière de la porte, comme indiqué dans la (fig. 4).



RÉGLAGE DE LA LARGEUR

Le réglage de la largeur de la porte, se fait en desserrant les 2 vis à tête bombée sur chaque charnière comme indiqué dans la (fig. 5) et ensuite, en vissant ou en dévissant les 4 vis de réglage présentes sur la charnière, comme indiqué dans la (fig. 6) (serrer à nouveau les 2 vis à tête bombée).



Visser pour tourner la porte vers le côté de la serrure, dévisser pour la tourner vers le côté des charnières (fig. 6).



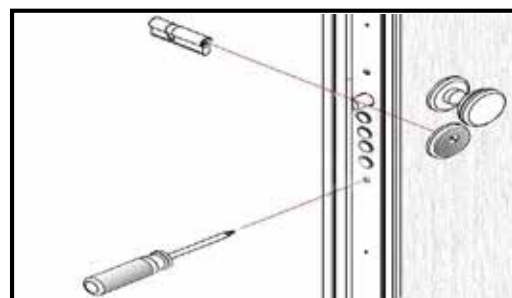
PHASE 3. FIXATION DU CYLINDRE

Monter le cylindre en respectant les instructions fournies ci-après.

La vis qui bloque le cylindre ne doit jamais être complètement dévissée car elle n'entre pas directement dans le cylindre, mais actionne un pivot qui entre dans l'orifice fileté du cylindre (fig. 7).

NE PAS UTILISER POUR AUCUNE RAISON LA VIS CONTENUE DANS LA BOÎTE DU CYLINDRE.

7



- Insérer le cylindre (de l'intérieur vers l'extérieur de la porte). Essayer de donner des tours de clé ou de verrou.

- Après être parvenu à donner au moins un tour de clé, relâcher la vis et commencer à la serrer (mais pas jusqu'au bout).

- Essayer de donner tous les tours de clé, en vérifiant que chaque tour de clé soit facile.

Si tous les tours de clé se font facilement, serrer la vis définitivement. Enlever tous les tours de clé et vérifier qu'avec la clé ou le verrou il est possible de faire reculer le pêne.

- Essayer, toujours avec la porte ouverte, de donner et enlever les tours de clé également par le côté extérieur.

- Si la porte a le cylindre prédisposé pour le verrou intérieur, le cylindre n'est pas monté sur la serrure mais fourni dans le kit de quincaillerie.

Une fois le cylindre monté, il faudra adapter la longueur de la partie interne en la coupant à l'aide d'une scie (il est conseillé de prendre la mesure et de couper la partie après avoir retiré le cylindre de son emplacement).

- Tous les cylindres possèdent la clé de chantier et 5 clés définitives. Pour passer de la clé de chantier à la clé définitive, suivre les instructions suivantes : lorsque la porte est ouverte, insérer de l'extérieur une clé définitive dans la serrure et donner tous les tours de clé ; enlever tous les tours de clé et extraire la clé.

La clé de chantier ne fonctionnera plus. Répéter la même opération du côté intérieur (si le cylindre n'a pas la prédisposition du verrou).

Ensuite, fermer la porte et vérifier que le centre du pêne soit aligné avec le centre de l'orifice correspondant sur le cadre. Le cas échéant, régler les charnières haut/bas.

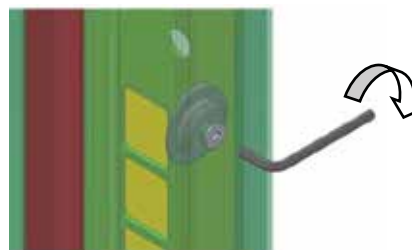
Contrôler la parfaite adhérence de la porte au cadre, sur toute la hauteur. Régler éventuellement le cadre en le déplaçant vers l'intérieur ou l'extérieur.

PHASE 4. RÉGLAGE DU PÊNE ET DU PARE-AIR

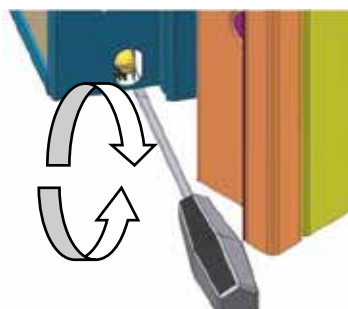
Régler le dispositif de réglage du pêne de manière que la porte fermée ne présente pas de jeu par rapport au cadre et tourner le dispositif de réglage manuellement (fig. 8).

Réglage du seuil mobile : visser dans le sens contraire des aiguilles d'une montre pour baisser le seuil mobile, visser dans le sens des aiguilles d'une montre pour le soulever du sol (fig. 9). Contrôler le positionnement avec la porte fermée.

8



9



PHASE 5. MONTAGE DES POIGNÉES

POIGNÉE INTERNE

Monter les dessous des rondelles en plastique de la poignée (côté intérieur) en utilisant toujours et uniquement les vis TPS 3,5x22, avec le cran en plastique tourné vers le bas (fig. 10).

10



POIGNÉE EXTERNE

Monter les dessous des rondelles en plastique de la poignée (côté extérieur) en utilisant toujours et uniquement les vis TPS 3,5x16, avec le cran en plastique tourné vers le bas (fig. 11).

Associée à un cadre passant.

11



POMMEAU EXTÉRIEUR EN AXE

Monter les dessous des rondelles en plastique de la poignée (côté extérieur) en utilisant toujours et uniquement les vis TPS 3,5x16, avec le cran en plastique tourné vers le bas (Fig. 11 A).

Associer le cadre libre au pommeau fixe ou le cadre passant au pommeau tournant.

11 A



POMMEAU EXTÉRIEUR FIXE

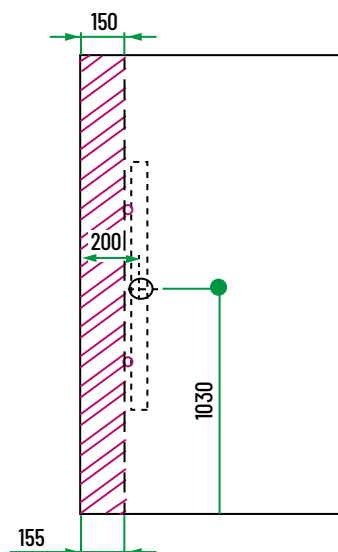
Monter les dessous des rondelles en plastique de la poignée (côté extérieur) en utilisant toujours et uniquement les vis TPS 3,5x16, avec le cran en plastique tourné vers le bas (fig. 11 B).

Support dédié par type de pommeau.

11 B



En cas de montage du pommeau fixe (en tenant compte de tous les types de panneaux lisses, pantographés, moulés), ne pas l'appliquer en correspondance de la bande ayant une largeur de 200 mm, comme montré dans la figure ci-contre, pour ne pas endommager le bloc de fermeture. Utiliser uniquement les vis présentes dans le kit de quincaillerie.



PHASE 6. PHASE FINALE

Procéder au nettoyage des composants de la porte, en utilisant un chiffon non abrasif humide et un chiffon sec.

Cordialement,
Scrigna Spa



www.scrigno.fr